

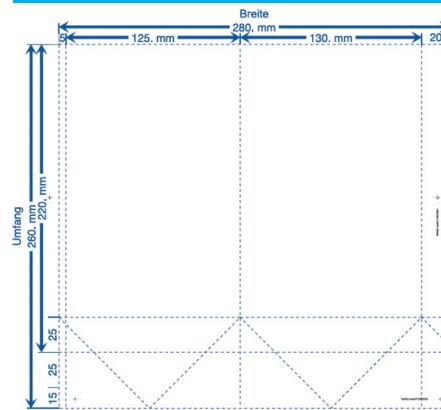
KREUZBODENBEUTEL

Bodenbeutel werden mit bis zu 3 Farben (max. 24er Raster) inline oder mit bis zu 8 Farben (max. 54er Raster) im Vordruck gefertigt. Größenangabe vom Kunden: Breite x Höhe (Boden ergibt sich technisch bedingt). Verklebt werden die rechte Lasche unter die Rückseite sowie der Boden. Hergestellt wird dieser Artikel als ein- oder zweilagiger Beutel mit oder ohne Beschichtung. Die Größe ist je nach Verwendungszweck individuell anpassbar. Der Bodenbeutel ist daher eine perfekte Lösung für den Transport und die Aufbewahrung von schmackhaften Genussmitteln und gehört zur Grundausstattung von Kaffee- und Teeverkäufern.



Auch für das Verpacken von Gebäck, Lebkuchen, Obst oder Tiernahrung sowie für Finger-Food und als Snackbeutel ist dieses Verpackungsmaterial bestens geeignet.

SKIZZE



KREUZBODENBEUTEL

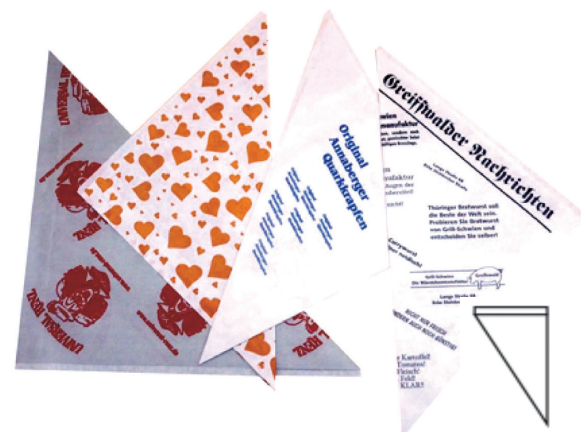
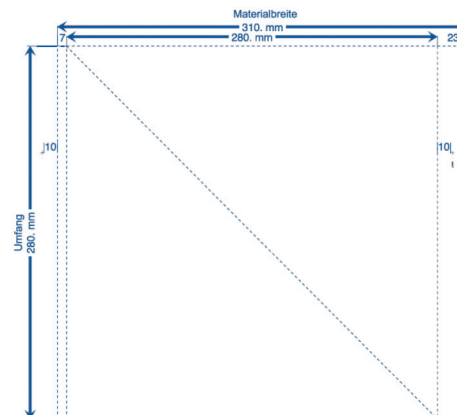
SPITZTÜTEN

Spitztüten werden inline bis 4 Farben (max. 28er Raster) produziert. Verklebt wird die rechte Klebelasche unter der Rückseite. Angabe der Größe vom Kunden: Breite x Höhe oder Schenkelmaß der Vorderseite. Unter Umständen wird noch eine zusätzliche Lasche (Fahne) auf der linken Seite angegeben (Variante 1). Der Umfang ergibt sich aus der Höhe. Bei Höhen von 220 mm oder weniger wird mit Doppelnutzen gedruckt!

Spitztüten werden überwiegend 1-lagig produziert, in Ausnahmefällen sind aber auch beschichtete Materialien möglich oder die Fertigung in 2 Lagen.

Die Spitztüte ist ein unerlässlicher Helfer für Obsthändler, Blumengeschäfte, Jahrmärthändler und viele mehr. Frisches Obst oder süße Spezialitäten werden darin sicher und praktisch verstaut.

SKIZZE



SPITZTÜTEN